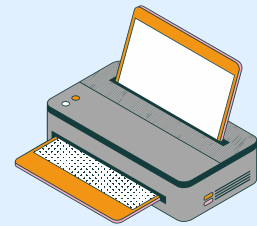




SCHNEIDER**PRINTWARE**®

Brother TN-2220 Toner Reset



Der Brother TN-2220 Toner passt in viele Drucker des Herstellers Brother und kann von Jedem selbst mit wenigen Handgriffen zurückgesetzt werden. Durch den Brother TN-2220 Toner Reset wird dann die Toner-Erkennung neu gestartet und der Seitenzähler zurückgesetzt.

Wann sollte man den Brother TN-2220 Toner resetteten?

Nach jedem Toner Wechsel sollte der Laserdrucker von Brother eigentlich den neuen Toner erkennen und den Seitenzähler dann automatisch zurücksetzen. In einigen Fällen beginnt manchmal auch die Toner LED am Drucker zu blinken, obwohl der Toner noch nicht leer ist. Das kann z.B. bei kompatiblen Tonerkartuschen (oft wegen einer höheren Füllmenge an Toner) passieren. Ein manueller Brother TN-2220 Toner Reset am Drucker kann dieses Problem schnell lösen und startet die Toner-Erkennung neu.





SCHNEIDER**PRINTWARE**®

Hinweise für einen Brother TN-2220 Toner Reset

Die folgenden Hinweise gilt es zu beachten, wenn Sie einen Toner Reset am Drucker durchführen.

- Wählen Sie die passende Brother TN-2220 Toner Reset-Anleitung für Ihren Drucker der Brother HL-Serie, Brother DCP-Serie oder Brother MFC-Serie aus
- Führen Sie die Reset-Anleitung bitte zügig über die Tastatur am Drucker aus. Sie verhindern so das Zurückfallen des Druckers in das Hauptmenü während der Eingabe
- Beachten Sie die Einzelschritte der Anleitung und lassen Sie keinen der Schritte aus
- Nicht jeder Drucker von Brother meldet den erfolgreichen Abschluss durch eine Nachricht („accepted“ oder „ausgeführt“) nach dem resetten
- Mit den Anleitungen kann man originale TN-2220 Toner von Brother und kompatible Toner zurücksetzen
- Bei einer Mehrfachauswahl entscheiden Sie sich für Ihren verwendeten Toner (Starter Toner / Standard Toner / Jumbo-XXL-Toner)
- Bei einer Mehrfachauswahl entscheiden Sie sich für die Farbe der Tonerkartusche oder führen den Reset für alle Farben aus (CMYK C=Cyan, M=Magenta, Y=Yellow, K=Black)

BROTHER TN-2220 TONER RESET FÜR BROTHER DCP GERÄTE



Stufe 1:

Schalten Sie Ihr Gerät ein

Stufe 2:

Öffnen Sie die Frontklappe

Stufe 3:

Drücken Sie die Taste STORNO 1x

Stufe 4:

Es erscheint "Trommel ersetzen?"

1. JA 2. NEIN

Stufe 5:

Nichts auswählen, einfach weiter mit dem nächsten Punkt

Stufe 6:

Drücken Sie die START-Taste und verwenden die Pfeiltasten ▼ ▲ bis "00" erscheint

Stufe 7:

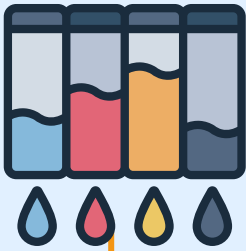
Drücken Sie die OK-Taste

Stufe 8:

Schließen Sie die Frontklappe



BROTHER TN-2220 TONER RESET FÜR BROTHER HL GERÄTE



Stufe 1:

Den Drucker ausschalten

Stufe 2:

Die Frontklappe des Druckers öffnen

Stufe 3:

Drücken und halten Sie die GO-Taste

Stufe 4:

Schalten den Drucker ein



Stufe 5:

Halten Sie die Taste GO weiter gedrückt,

Stufe 6:

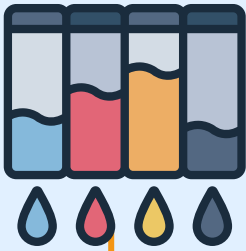
Die LEDs TONER/DRUM/ERROR leuchten

Stufe 7:

Lassen Sie die GO-Taste los



BROTHER TN-2220 TONER RESET FÜR BROTHER HL GERÄTE



Stufe 8:

Die LEDs erlöschen

Stufe 9:

Drücken Sie die GO-Taste schnell 2x

Stufe 10:

Die TONER/DRUM/ERROR LEDs
leuchten erneut

Stufe 11:

Wählen Sie Ihren Toner:

Stufe 12:

GO-Taste 5x drücken für Starter Toner

Stufe 13:

GO-Taste 6x drücken für Standard Toner

Stufe 14:

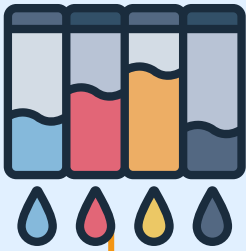
GO-Taste 7x drücken für Jumbo Toner

Stufe 15:

Schließen Sie die Frontklappe



BROTHER TN-2220 TONER RESET FÜR BROTHER MFC GERÄTE



Stufe 1:

Schalten Sie den Drucker ein

Stufe 2:

Öffnen Sie die Frontklappe

Stufe 3:

Drücken Sie 1x die Taste STORNO

Stufe 4:

Es erscheint "Trommel ersetzen?"

1. JA 2. NEIN

Stufe 5:

Nichts auswählen, weiter mit dem nächsten Schritt

Stufe 6:

Drücken Sie die STERN-Taste "*"

Stufe 7:

Drücken Sie die Taste 0 zweimal nacheinander

Stufe 8:

Schließen Sie die Frontklappe

